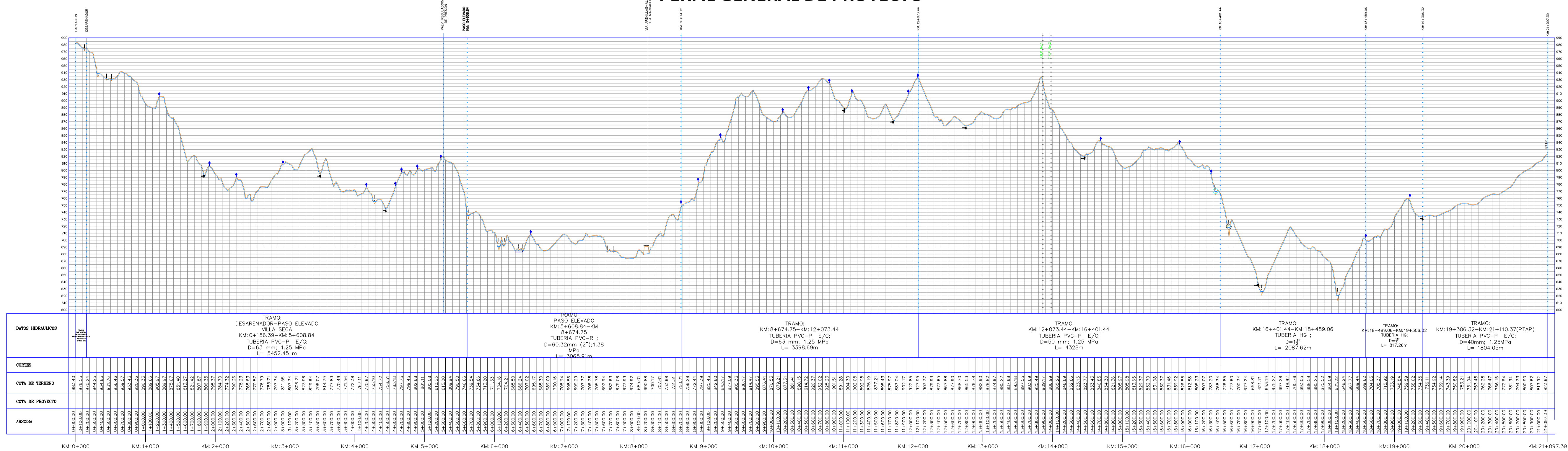


PLANTA
Escala _____ 1:30000

SISTEMA EXISTENTE
Q= 0.61 l/s
PERFIL GENERAL DE PROYECTO



TRAMO	DESCRIPCION	TUBERIA	D	L
TRAMO: DESARENADOR-PASO ELEVADO VILLA SECA	KM: 0+156.39-KM: 5+608.84	TUBERIA PVC-P E/C	D=63 mm; 1.25 MPa	L= 5452.45 m
TRAMO: PASO ELEVADO VILLA SECA	KM: 5+608.84-KM: 8+674.75	TUBERIA PVC-R	D=63 mm; 1.25 MPa	L= 3065.91 m
TRAMO: KM: 8+674.75-KM: 12+073.44	TUBERIA PVC-P E/C	D=63 mm; 1.25 MPa	L= 4328.69 m	
TRAMO: KM: 12+073.44-KM: 16+401.44	TUBERIA PVC-P E/C	D=50 mm; 1.25 MPa	L= 2087.62 m	
TRAMO: KM: 16+401.44-KM: 18+489.06	TUBERIA HG	D=12	L= 817.26 m	
TRAMO: KM: 18+489.06-KM: 19+306.32	TUBERIA HG	D=12	L= 817.26 m	
TRAMO: KM: 19+306.32-KM: 21+110.37 (PTAP)	TUBERIA PVC-P E/C	D=40 mm; 1.25 MPa	L= 1804.05 m	

PERFIL
Escala H= 1:32000
V= 1:320000



GOBIERNO AUTÓNOMO DESCENTRALIZADO MUNICIPAL DEL CANTÓN LAS LAJAS
ENRIQUE A. GONZÁLEZ ESPINOZA
ALCALDE
2019-2023
ENRIQUE GONZÁLEZ
Alcalde

PROYECTO: ESTUDIOS DE EVALUACION, DIAGNOSTICO Y DISEÑOS DEFINITIVOS DEL SISTEMA DE AGUA POTABLE PARA LA COMUNIDAD DE LA LIBERTAD (CABECERA PARROQUIAL) Y SITIOS BELLAVISTA Y SAN ANTONIO
CONTIENE: **IMPLANTACION GENERAL Y PERFIL DE PROYECTO EXISTENTE**
PROVINCIA: EL ORO
CANTON: LAS LAJAS
PARROQUIA: LA LIBERTAD

SIMBOLOGIA

PLANIMETRIA

PUNTO P-0, C-2

COTA DE TERRENO (C=722.21)

QUEBRADA, RIO

VIA DE ACCESO

CONDUCCION NUEVA

CONDUCCION EXISTENTE

CERCO ALAMBRE DE PUAS

CURVAS NIVEL MENOR 932

CURVAS NIVEL MAYOR 850

COORDENADAS N-9577500 E-612500

NORTE

DIRECTOR DE PROYECTO:	DISEÑO:
ING. CRISTIAN ESPINOZA CONSULTOR-CONTRATISTA	ING. GILBERT ESPINOZA S. ESPECIALISTA HIDRAULICO
FISCALIZADOR:	APROBADO POR:
ING. EQUIPETO ROMERO G. FISCALIZADOR EXTERNO GADMIL	ING. LEANDRO CAPELO SILVA ADMINISTRADOR CONTRATO

DIBUJO:	ING. LUIS TINOCO ESPINOZA	LAMINA:	C-1
FECHA:	ENERO 2023		1
ESCALAS:	LAS INDICADAS		